

KATIA

TOUT DE SUITE



www.katia.com





MÜTZE TOUT DE SUITE

MATERIAL

TOUT DE SUITE Fb. 101: 1 Knäuel

Stricknadeln: Nr. 12

Muster

Verschränkte M., Bommeln, Matratzenstich: (Siehe Seite Grundmuster in unseren Zeitschriften oder bei www.katia.com)

Fantasiemuster: Siehe Strickschrift A

MASCHENPROBE

Fantasiemuster, Ndln. Nr. 12

10x10 cm = 6,5 M. und 8 R.

ANLEITUNG

32 M. **anschlagen**. *Fantasiemuster* gemäß Strickschrift A str. Wenn alle R. von Strickschrift A gearb. sind, ein langes Stück Garn überstehen lassen und **abschneiden**.

AUSARBEITUNG

Das Garn in eine Wolldl. einfädeln, durch alle M. ziehen und **fest anziehen**. Mit demselben Faden die Seitenränder der Mütze mit *Matratzenstich* **zusammennähen**.

Bommel: Ein 7 cm großes Stück Pappe **zurechtschneiden** und 1 Bommel machen.

Die Bommel oben an die Mütze **nähen**.

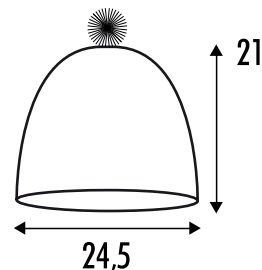
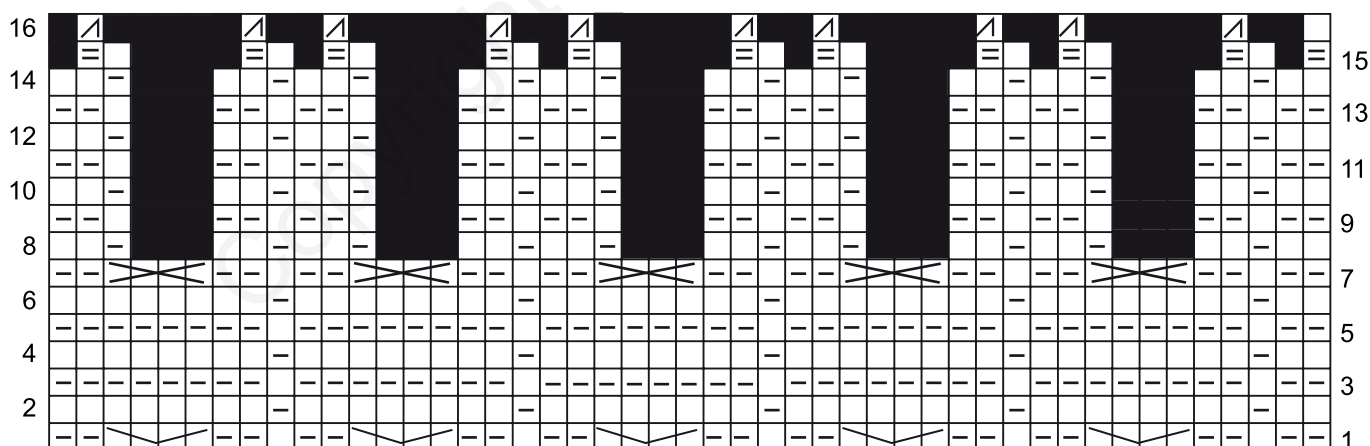


Gráfico A · Graphique A · Graph A · Grafiek A · Strickschrift A · Grafico A



R 1 M. re.

□ 1 M. li.

- Das ist keine M., sondern eine Leerstelle in der Strickschrift

+ 2 M. re. zusammenstr.

■ 4 M. re. verschränkt zusammenstr.

× 2 M. li. zusammenstr.

⎵ 4 M. in 1 M. str. (= 1 M. re., 1 M. li., 1 M. re., 1 M. li.)